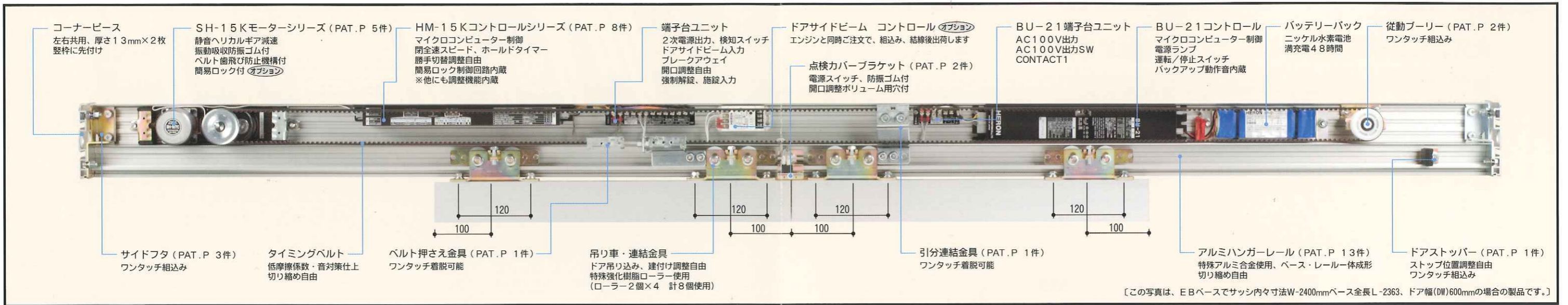




# 停電時AC100Vを自動ドアへ3時間供給

# バッテリーユニット



非常電源装置バッテリーユニットは、商用電源の遮断を検出した際、自動ドア装置へAC100Vを自動供給しますので、停電時でも平常時と変わらぬ開閉動作を行う事が可能です。業界最長3時間以上のバックアップで、約50～900回の開閉動作が可能になり、長時間停電でも安全な通行が確保できます。

## ●停電時バックアップ

商用電源の遮断を検出して、停電バックアップ時に自動ドア装置本体へAC100Vを自動供給しますので、停電時でも通常動作を行い、安心して通行をご提供いたします。

## ●長時間連続開閉

自動ドアの通常動作中でも、バッテリーは常時自動的に充電していますので、突然の停電時でも対応が可能です。又、開閉可能数は50回以上最大3時間以上の開閉が可能です。

## ●センサーもバックアップ可能

停電バックアップ時は、常にバッテリーによりAC100Vを継続して出力しており、センサーからの検知信号も受け付けが可能となっておりますので、手動での開閉は不要です。

## ●バックアップ動作音

停電時、バックアップ動作を行っている時は、常に2秒周期で動作音(ピーッ・ピーッ)発生しますので、平常運転中か停電バックアップ運転中かを明確に判断することができます。

## ●ランプ色で残量チェック

自動ドア装置内に組込まれていますバッテリー用コントロールボックスのランプ色と表示状態にて、充電残量を一目で確認ができる様に、分かりやすく表示しております。

## ●コンパクト設計

バッテリーユニットのコントロールボックス及び電池パックも、自動ドア装置内に内蔵可能なサイズとなっておりますので、エンジン全長が短い場合でも搭載ができます。

## ●停電時接点出力

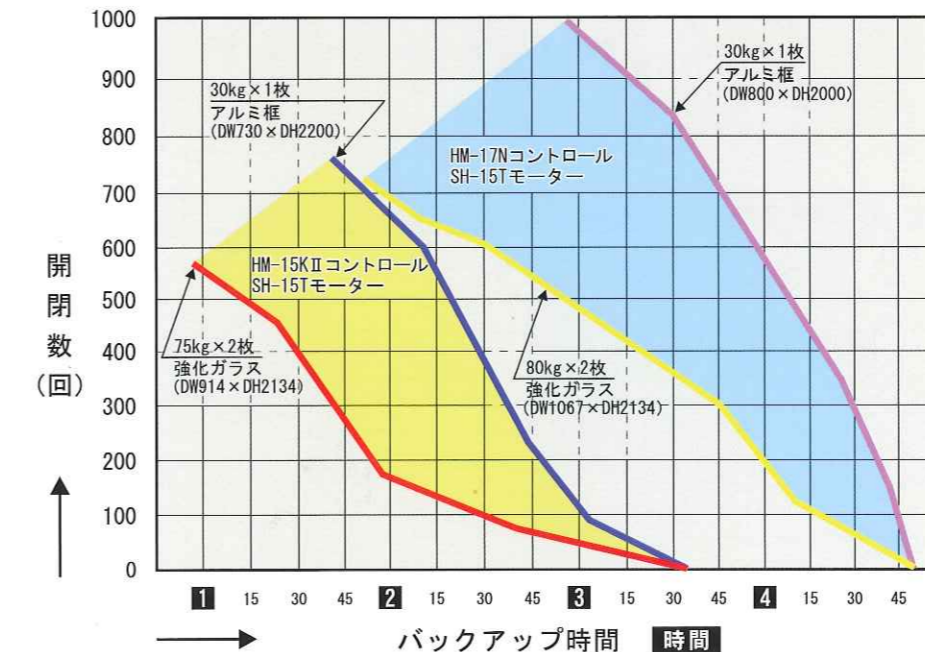
停電バックアップ動作時には、停電信号としてバッテリーユニット専用端子台から、a接点(b接点:オプション)を出力しますので、非常時開閉・閉鎖システムも可能です。

## ●手開き機能

移動を検出するための外部センサーを一切使用せず、DCブラシレスモーターに内蔵した磁極検出センサーの活用により、「手開きによるドアの移動を検出」機能を標準装備。

## ●オーダー生産・即納態勢です

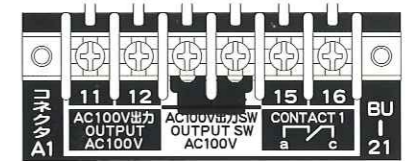
規格品はありません。お客様のイメージに合った寸法でご注文ください。受注後24時間以内に、全国どこにでも発送いたします。(休日前受注分は休日明け発送です。)



## ■バッテリー性能図

- グラフ時間等は参考値です。保証値ではございません。
- 48時間満充電時のバックアップ時間と開閉数の参考グラフです。
  - 75・80kg×2枚の強化ガラスドアよりも軽いドア、あるいはアルミ框ドア30kg×1枚よりも重いドアのバックアップ時間は、**緑色と水色**の範囲となっております。
  - 無目取付型センサーDA-302×2台と、ドアサイドビームDS-6Nを使用した試験結果です。(いずれも竹中様製)

## ■入出力機能



- 電源 (モニターランプ) ML**  
モニターランプの点灯状態でバッテリーの充電状態を表示しています。  
1. 橙色点滅時: 充電残量50%以下  
2. 橙色点灯時: 充電残量75%以下  
3. 緑色点灯時: 充電残量100%
- 運転/停止スイッチ**  
通常運転中またはバッテリー運転中に運転/停止押しボタンスイッチを押すと、運転を停止し、交流電源の出力もなくなります。再度、押しボタンスイッチを押すと、運転を再開し、交流電源を出力します。
- AC100V出力端子**  
自動ドア装置に供給するAC100Vを出力します。停電バックアップ時もバッテリーによりAC100V(定格出力40W)を継続して出力します。
- AC100V出力SW端子**  
操作スイッチ等を当端子に結線して、ON信号を入力すると、AC100Vが出力されます。OFF信号が入力されると出力を停止しますが、バッテリーの充電は引き続き行っております。
- CONTACT1端子**  
停電バックアップ時に停電信号としてノーマルオープンa接点(定格負荷AC125V 0.12A)を出力します。

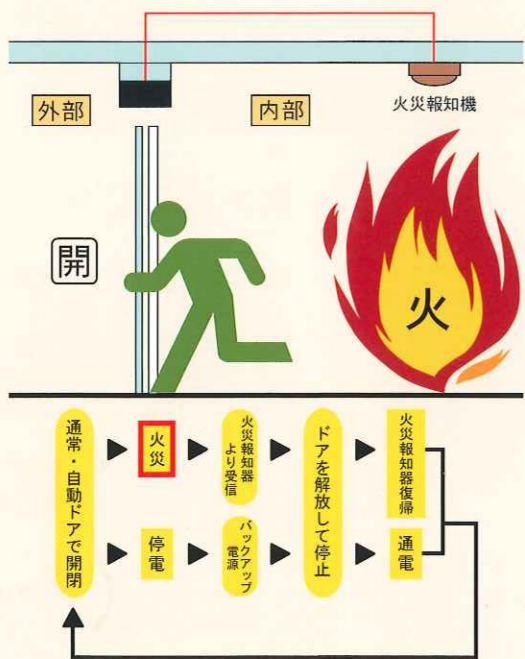
●自動ドアの専門メーカー/株式会社ソリックでは内蔵・後付70mm見込、小型後付式、下戸車式、二重引戸、ビニールシート式などのスライドドアの他に、各種装置やセンサーなどをそろえ皆様からのご用命をお待ちしております。

# ■バッテリーユニット 防災仕様システム

火災報知器や煙感知器からの信号と連動するドア開放システム。  
延焼や煙の流入防止の閉鎖制御も可能です。

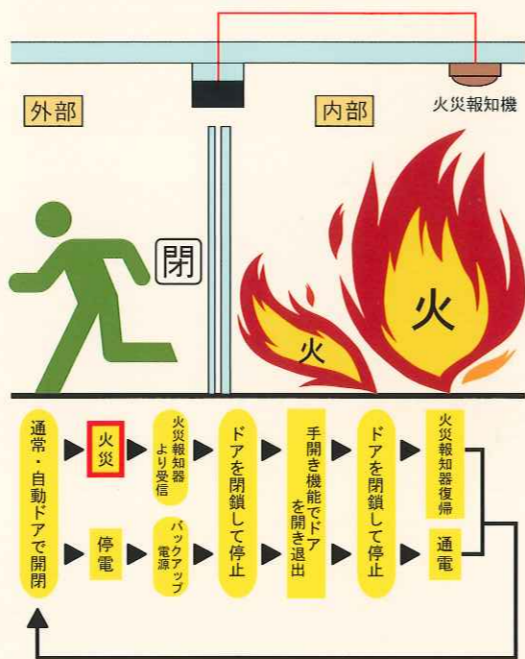
## 非常時ドア《開放》システム

停電時あるいは火災報知器等の信号を受けた時、閉じているドアを自動開放して通路を確保します。



## 非常時ドア《閉鎖》システム

地震の停電時や、火災報知器による信号を受けた時、ドアを自動閉鎖して、防煙・防火効果を一層高めるシステムです。



モデル	SH-06TC		SH-15TC		SH-23TC		モデル	BU-21 (バッテリーユニット)	
勝手	片引	引分	片引	引分	片引	引分	電圧	AC100V	
ドア重量	60kg以下	35kg×2以下	100kg以下	75kg×2以下	150kg以下	110kg×2以下	波形	短波形	
開閉速度	開500mm/秒 固定 閉230・375mm/秒2段切替		開速500mm・遅400mm/秒 閉100~500mm/秒		100~500mm/秒 無段階		周波数	50Hz	
微速速度	35mm/秒		35mm/秒・60mm/秒 切替		35mm~100mm/秒 無段階		定格容量	40W	
ホールドタイマー			0~10秒 無段階調整				停電時接点出力	ノーマルオープンa接点 (定格負荷AC125V 0.12A)	
電源・電圧	AC100V±10% 3A 50/60Hz						バッテリー	ニッケル水素電池	
消費電力	開閉時15W以下・停止時5W		開閉時20W以下・停止時5W		開閉時50W以下・停止時5W		バッテリー電圧	DC24V	
モーター絶縁抵抗	DC500Vメガ計 100MΩ						バッテリー容量	2700mAh	
モーター絶縁耐圧	AC1000V (50Hz) 1分間						充電電流	約70~90mA	
最大出力	10W		20W		50W		充電時間	満充電48時間以上	
							交換時期	約3年 (バッテリーパック記載の時期に交換して下さい。)	

本仕様ならびに装備は予告なく変更することがあります。

●お問合せは……

自動扉発売元  
昭和ドア販売株式会社  
T E L 0467-86-7390  
F A X 0467-85-8082

担当

枝光

ソリック電子ドア

自動ドアの専門メーカー

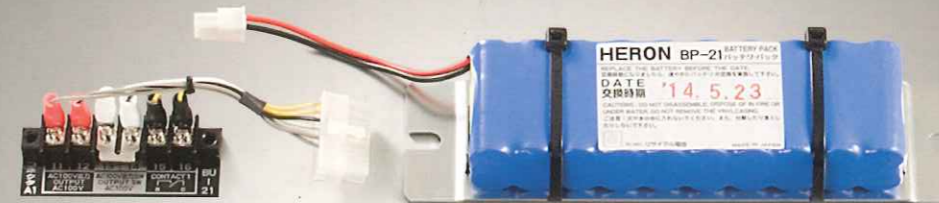
Solic 株式会社 ソリック

<http://www.solic.jp/>  
TOKYO・JAPAN

©-1. 11.9.5000.H

# ソリック電子ドア

AC100V出力非常電源装置・バッテリーユニット BU-21



Solic